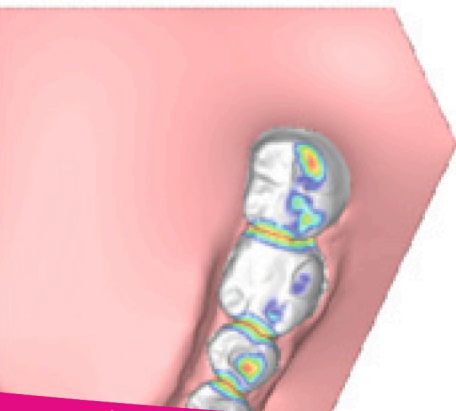
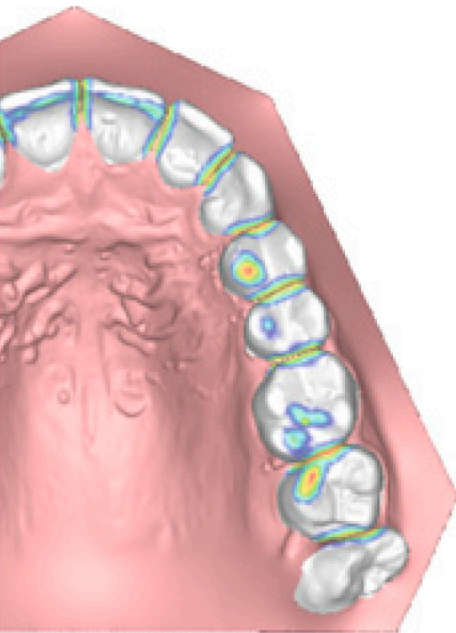


## Inovativní aplikace pro ortodonticii a zubní laboratoře

- Nástroje pro analýzu prostoru, velikosti zubu, příčných řezů a okluzí u zubních odlitků
- Připojení virtuální základny pro výsledek, který se maximálně podobá tradičnímu sádrovému odlitku
- Plán ošetření v jednotlivých krocích díky možnosti virtuálně pohybovat vybranými zuby
- Série digitálních modelů od původního stavu po cílový stav
- Export digitálních modelů ve formátu STL za účelem 3D tisku nebo návrhu a výroby individualizovaných nástrojů
- Kompatibilní s operačním systémem Windows



Modul **Planmeca Romexis® 3D Ortho Studio** přináší inovativní nástroje pro ortodonticii a zubní laboratoře. Tento sofistikovaný modul je navržen speciálně pro revizi a analýzu digitálních dentálních modelů získaných pomocí rentgenového přístroje **Planmeca ProMax® 3D** a také pro plánování ortodontického ošetření ve 3D.

