

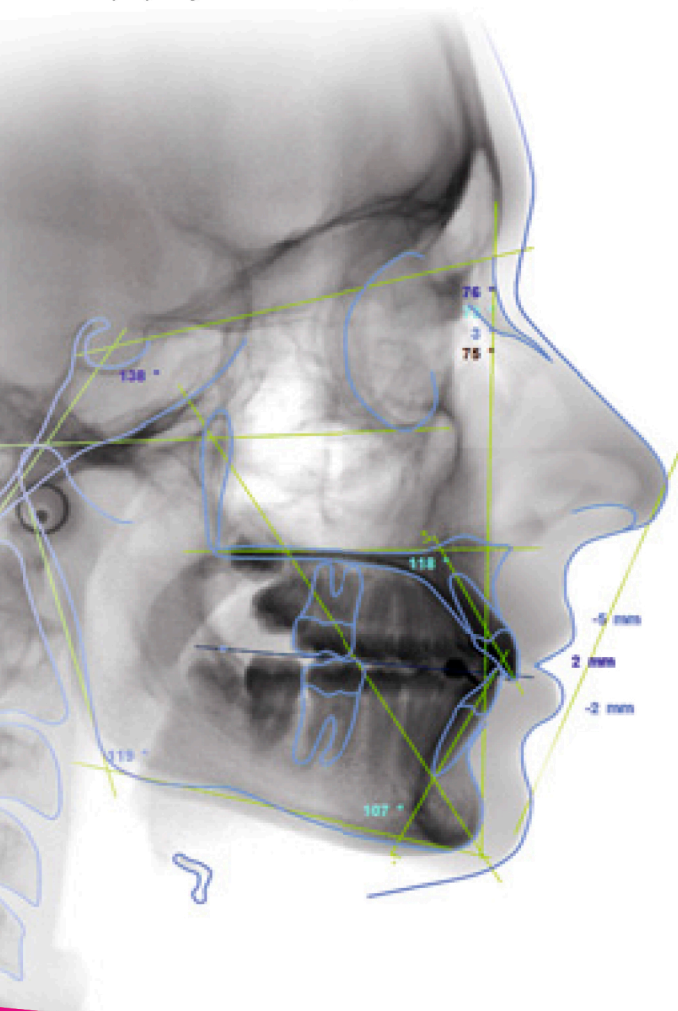
# Cefalometrická analýza Planmeca Romexis®

## Pokročilé nástroje pro přesnou analýzu

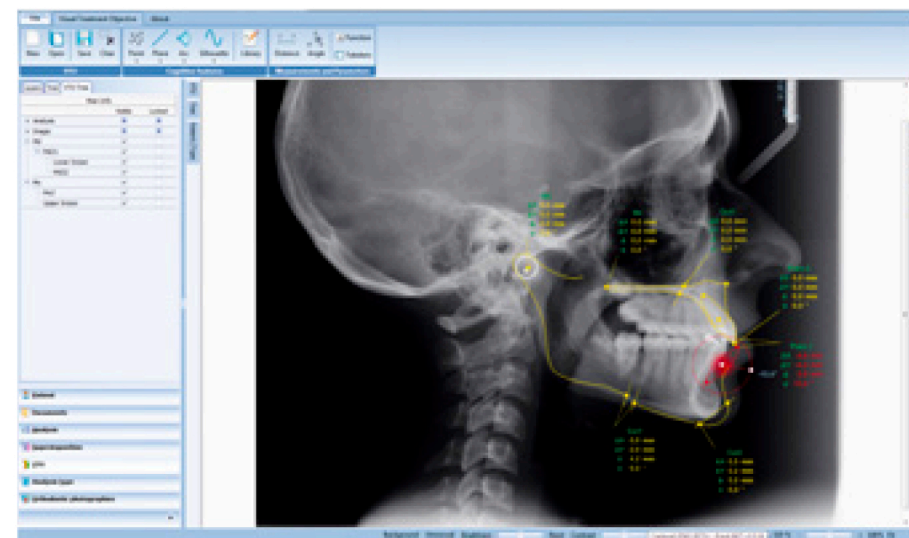
+420 485 130 700  
+420 606 818 795

**FISCHER**  
**DENTAL** s.r.o.

Modul **Planmeca Romexis®** pro cefalometrickou analýzu nabízí veškeré nástroje pro cefalometrickou analýzu a překrývání snímků a také pro plánování ortodontického ošetření. Díky své flexibilitě, uživatelsky příjemnému prostředí a rychlému a efektivnímu zpracování snímků je vhodný i pro ty nejsložitější případy v ortodoncii, v obecném zubním lékařství a v maxilofaciální chirurgii.



Planmeca Patient, M - 39		Date of birth: 01/01/1960		Date of exam: 01/01/2010		Date of analysis: 01/01/2010	
Measurement	Value	Unit	Reference	Value	Unit	Reference	Unit
<b>MANDIBULAR RELATIONSHIP</b>							
Angle (S1-S2)	118	°	118	118	°	118	°
Angle (S1-S3)	118	°	118	118	°	118	°
Angle (S1-S4)	118	°	118	118	°	118	°
Angle (S1-S5)	118	°	118	118	°	118	°
Angle (S1-S6)	118	°	118	118	°	118	°
Angle (S1-S7)	118	°	118	118	°	118	°
Angle (S1-S8)	118	°	118	118	°	118	°
Angle (S1-S9)	118	°	118	118	°	118	°
Angle (S1-S10)	118	°	118	118	°	118	°
<b>MANDIBULAR RELATIONSHIP</b>							
Angle (S1-S2)	118	°	118	118	°	118	°
Angle (S1-S3)	118	°	118	118	°	118	°
Angle (S1-S4)	118	°	118	118	°	118	°
Angle (S1-S5)	118	°	118	118	°	118	°
Angle (S1-S6)	118	°	118	118	°	118	°
Angle (S1-S7)	118	°	118	118	°	118	°
Angle (S1-S8)	118	°	118	118	°	118	°
Angle (S1-S9)	118	°	118	118	°	118	°
Angle (S1-S10)	118	°	118	118	°	118	°
<b>MANDIBULAR RELATIONSHIP</b>							
Angle (S1-S2)	118	°	118	118	°	118	°
Angle (S1-S3)	118	°	118	118	°	118	°
Angle (S1-S4)	118	°	118	118	°	118	°
Angle (S1-S5)	118	°	118	118	°	118	°
Angle (S1-S6)	118	°	118	118	°	118	°
Angle (S1-S7)	118	°	118	118	°	118	°
Angle (S1-S8)	118	°	118	118	°	118	°
Angle (S1-S9)	118	°	118	118	°	118	°
Angle (S1-S10)	118	°	118	118	°	118	°



- Výkonný nástroj pro plánování ošetření, vytváření cefalometrických analýz (laterálních, frontálních nebo celého oblouku) a pro překrývání snímků
- Plně přizpůsobitelné analýzy, šablony, reporty, exporty a uživatelské rozhraní
- Export a import do programu Microsoft Excel
- Kompatibilní s operačním systémem Windows

