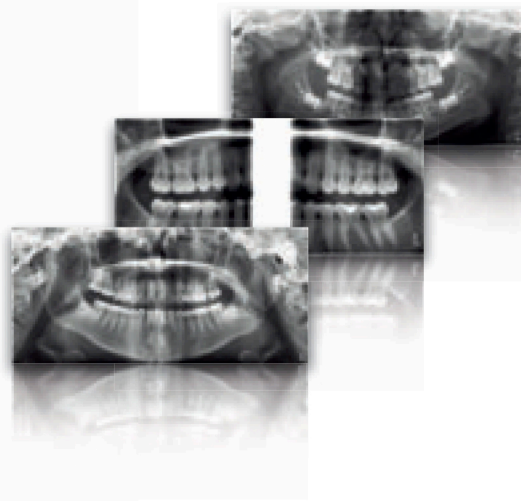


# Planmeca ProOne

*Plně digitální rentgenový přístroj*

+420 485 130 700  
+420 606 818 795

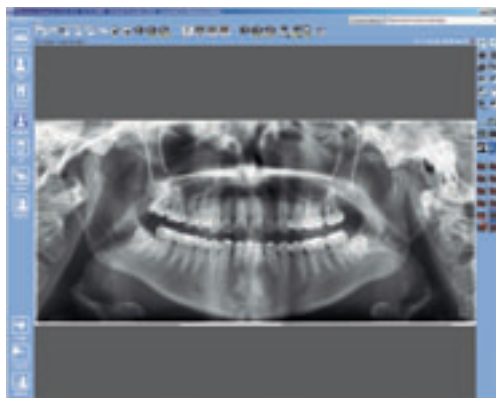
**FISCHER<sup>®</sup>**  
**DENTAL** s.r.o.



*Planmeca ProOne, plně digitální všestranný stomatologický rentgenový přístroj, byl navržen s ohledem na jednoduché použití. Využívajíc nejmodernější technologie, Planmeca ProOne kombinuje široké diagnostické možnosti a vynikající kvalitu snímků, a to v kompaktním, jednoduše použitelném přístroji. Planmeca ProOne věrně zdědil odborné znalosti a dlouhodobé tradice Planmeca v dentálním snímkování.*

**PLANMECA**

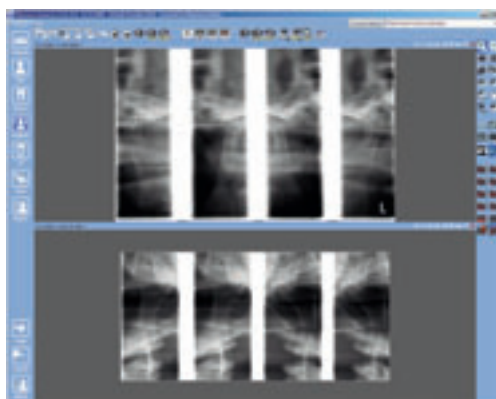




Standardní panoramatický program



Bitewing program



Automatický dvojitý TMJ program

## Pro každého stomatologa

Plně digitální rentgenový přístroj Planmeca ProOne poskytuje absolutně snadné použití díky špičkové technologii. Široký výběr expozičních programů a snadno použitelný grafický displej zabezpečují rychlé a jednoduché radiologické vyšetření za každé situace. Malé rozměry přístroje Planmeca ProOne přinášejí výhody digitálního snímkování v jeho dostupnosti pro každého stomatologa na celém světě.

## Snadné polohování pacienta

Jedním z nejčastějších důvodů špatných snímků je nesprávná pozice pacienta. Díky přístupu ze strany a otevřenému polohovacímu systému je umístění pacienta rychlé, přesné a snadné. Uživatel může volně sledovat pacienta zepředu a ze strany, což minimalizuje chyby způsobené nesprávnou pozicí pacienta.



### Autorizovaní zástupci CZ/SK v abecedním pořadí:

ADR Praha, 257 810 800, [info@adr-dental.cz](mailto:info@adr-dental.cz) • DENTALEX Hradec Králové, 495 536 144-6, [info@dentalex.cz](mailto:info@dentalex.cz)  
 DENTALMED Rožnov pod Radhoštěm, +420 603 214 633, [zvonek@dentamed.info](mailto:zvonek@dentamed.info)  
 FENCLDENT České Budějovice, 386 321 038, [fencldent@seznam.cz](mailto:fencldent@seznam.cz) • FISCHER DENTAL Liberec, 485 130 700, [fischerdental@fischerdental.cz](mailto:fischerdental@fischerdental.cz)  
 HDT s.r.o. České Budějovice, 387 221 441, [hdt@hdt-dental.cz](mailto:hdt@hdt-dental.cz) • JAMRICH DENTA Dolný Lopašov, +421 33 77 94 175, [jamrichdenta@jamrichdenta.sk](mailto:jamrichdenta@jamrichdenta.sk)  
 MEDIMA Košice, +421 55 63 25 334, [info@medima.org](mailto:info@medima.org) • PRODENTA Prostějov, 582 332 725, [prodenta@prodenta.cz](mailto:prodenta@prodenta.cz)  
 SET SERVIS České Budějovice, 386 460 713, [setservis@set-servis.cz](mailto:setservis@set-servis.cz) • VMK Praha, 283 880 150, [vmk@mbox.vol.cz](mailto:vmk@mbox.vol.cz)